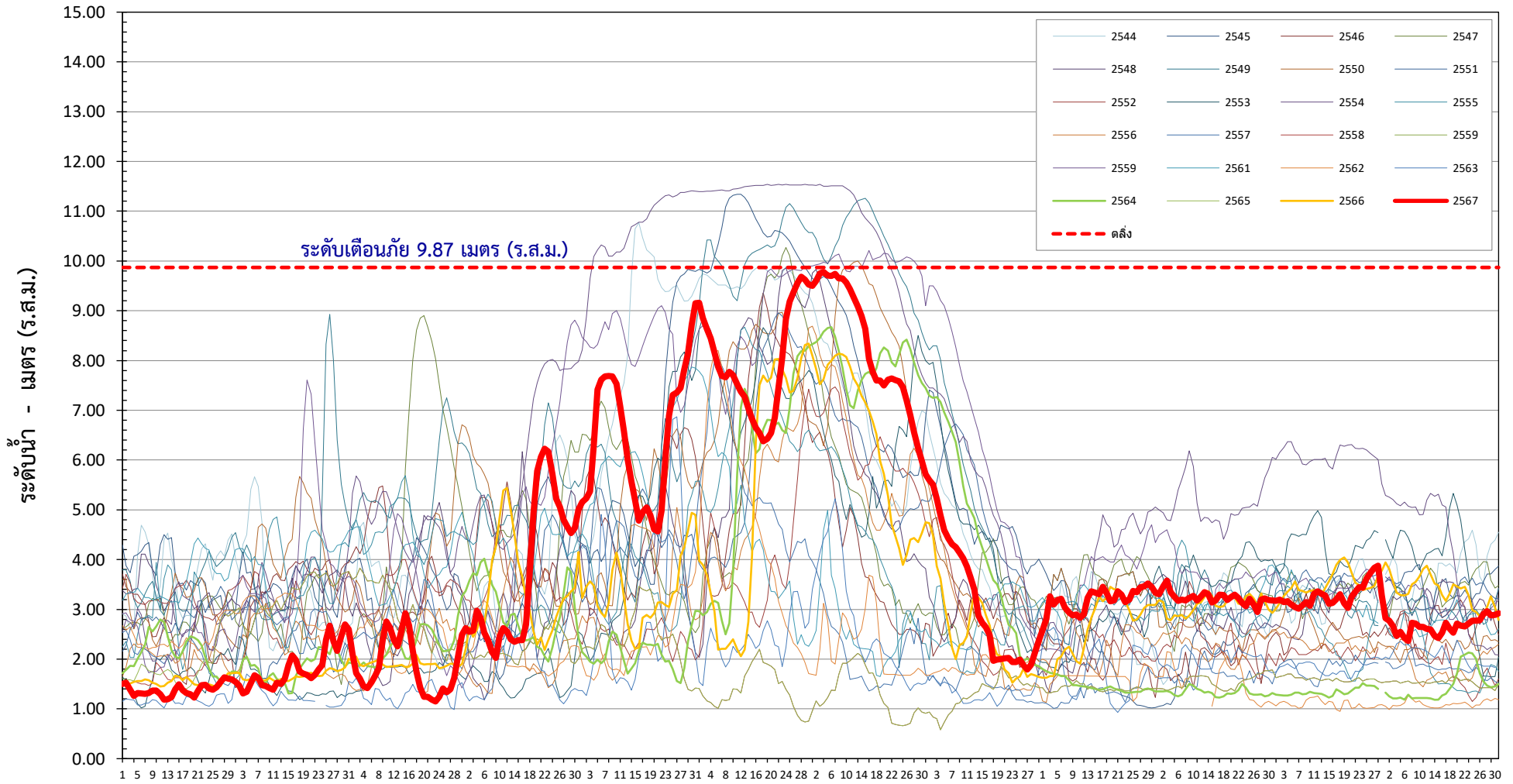




ระดับน้ำเฉลี่ยรายวัน แม่น้ำน่าน ปีน้ำ 2544 - 2567

สถานี N.7A บ้านราชช้างขวัญ อ.เมือง จ.พิจิตร



เม.ย.	พ.ค.	มิ.ย.	ก.ค.	ส.ค.	ก.ย.	ต.ค.	พ.ย.	ธ.ค.	ม.ค.	ก.พ.	มี.ค.
-------	------	-------	------	------	------	------	------	------	------	------	-------